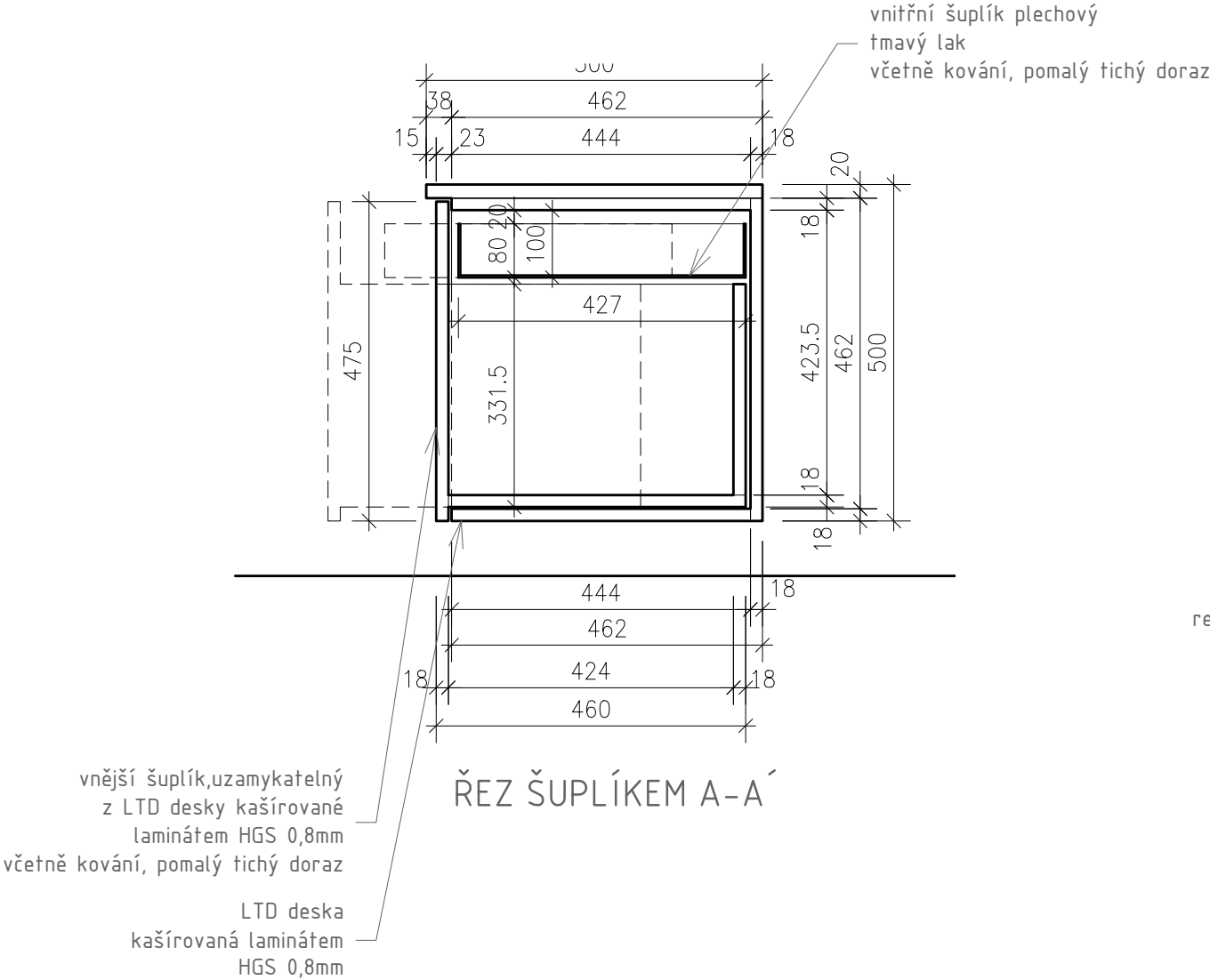
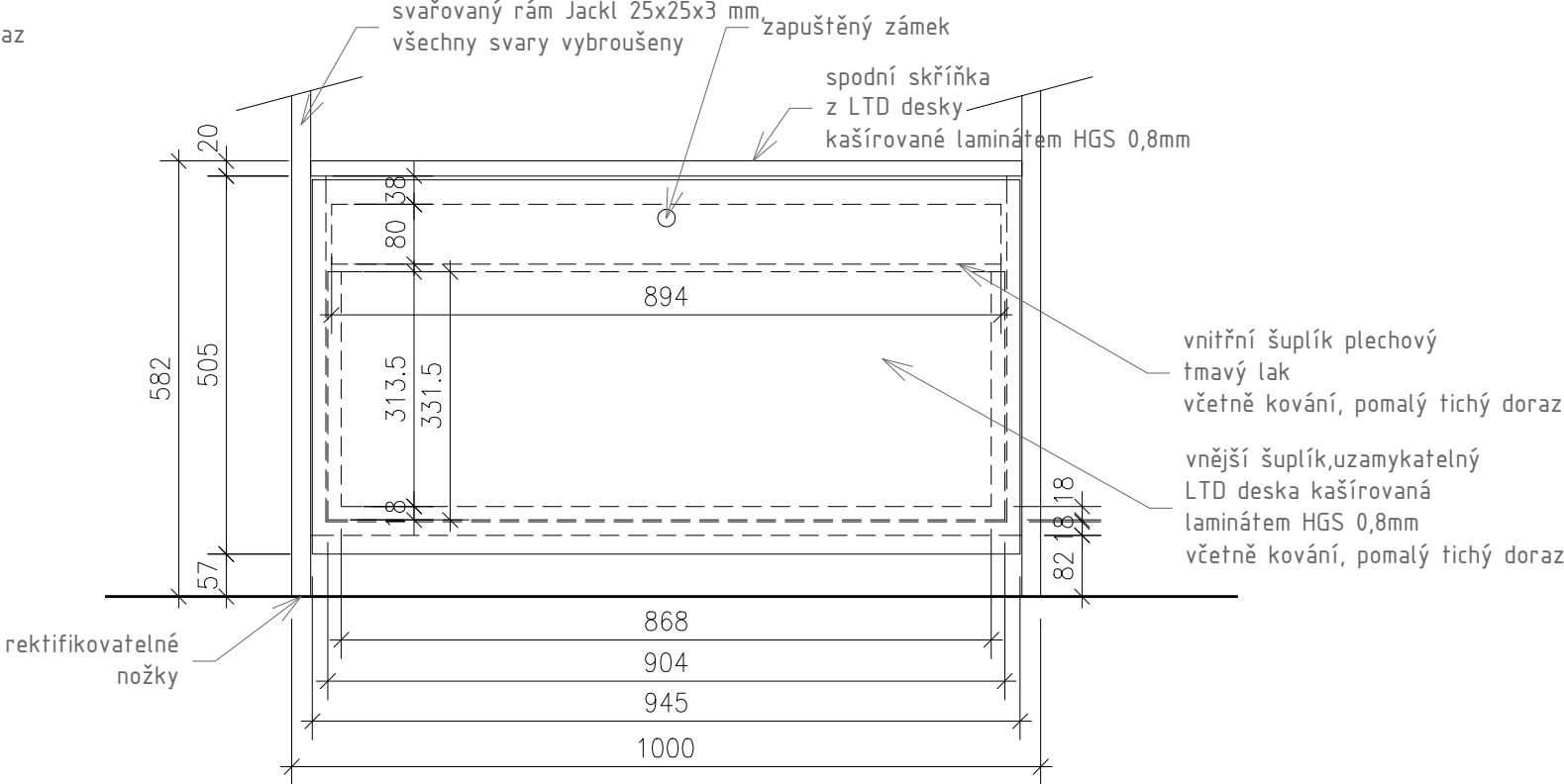


DETAILY 1.NP - MÍSTNOST A.102



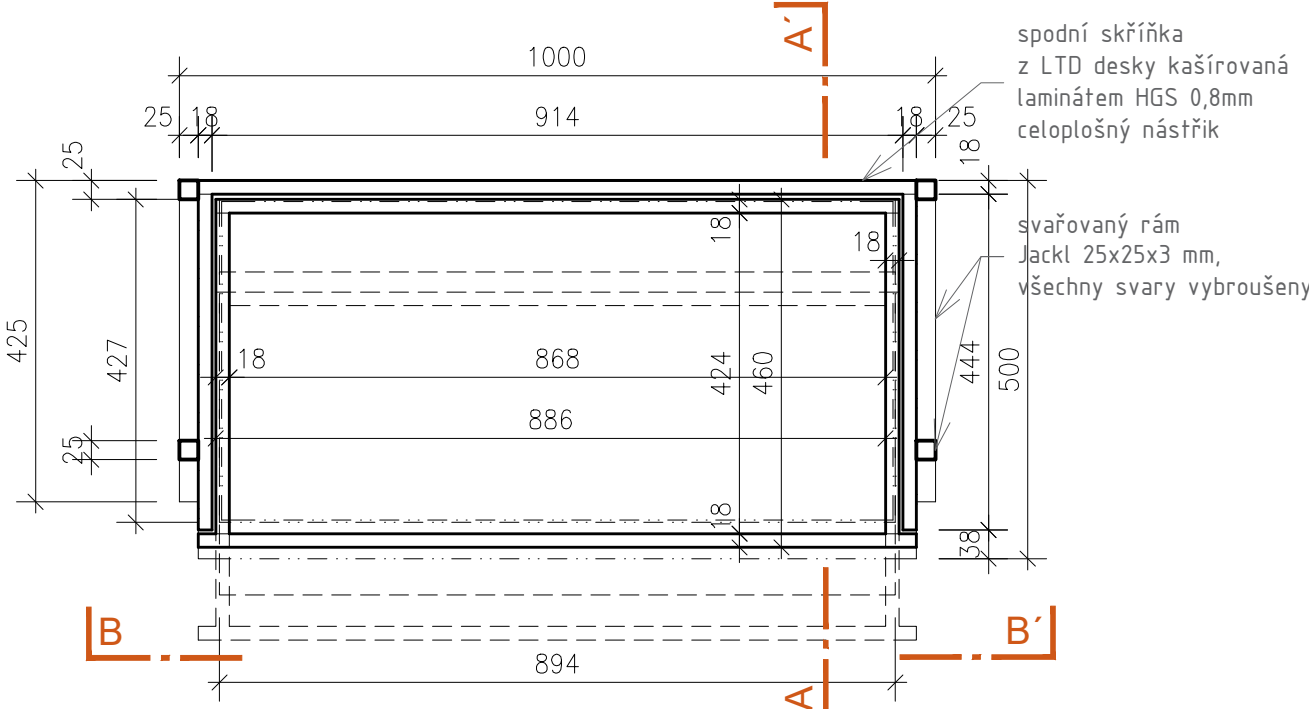
ŘEZ ŠUPLÍKEM A-A'



ČELNÍ POHLED NA ŠUPLÍK B-B'

ATYPICKÝ REGÁL NA ZBOŽÍ SE ŠUPLÍKEM A VITRÍNOU

- ocelový rám Jackl 25x25x3 mm, čelní rám šikmý, svařovaná ocelová konstrukce, všechny svary vybroušeny, výškově rektifikovatelné nožky včetně ochrany proti poškození podlahy, rám zajištěn proti překlopení skrytým kotvením do zdi
- včetně kotevních prvků
- ocelové prvky opatřeny práškovou barvou v odstínu dle výběru architekta, předpoklad barva v metalickém odstínu (odstín upřesněn při vzorkování)
- ve spodní části vložena skříňka z LTD desky tl.18 mm kaširované HGS laminátem tl.0,8 mm, skříňka se šuplíkem a se skrytým vnitřním ocelovým šuplíkem, vnější šuplík uzamykatelný, včetně kování šuplíků, kování s pomalým a tichým dorazem dorazem vnějšího i vnitřního šuplíku
- LTD deska kaširovaná HGS laminátem tl.0,8 mm, lakovaná vrstva z akrylové pryskyřice vytvrzené elektronovým paprskem (vysoká odolnost proti oděru, poškrábání, sametově teplý povrch, předpoklad ve světlém odstínu, povrchová úprava na které nezůstávají otisky prstů), všechny desky s SBS hranou odpovídající dekoru desek
- kotvení skříňky ke konstrukci rámu skryté
- v rámu na spodní skříňce osazena atypická vitrína, kotvená ke spodní skříňce, uzamykatelná se dvěma vnitřními skleněnými policemi, s integrovaným osvětlením, čelní dvířka otevíratelná, levá, včetně kování
- přívod silno/slabo vedený skrytě



PŮDORYS ŠUPLÍKU

POZN.: TENTO VÝKRES NEPLNÍ ÚLOHU VÝROBNÍ DOKUMENTACE. TU ZPRACUJE DODAVATEL A PŘEDLOŽÍ JI ARCHITEKTOVI KE SCHVÁLENÍ.
ROZMĚRY JE NUTNÉ OVĚŘIT NA STAVBĚ ZAMĚŘENÍM!
ROZMĚRY VITRÍN MOHOU BÝT V RÁMCI VÝROBNÍ DOKUMENTACE UPRAVENY O MAX. +10% DLE PŘESNÝCH ROZMĚRŮ EXPONÁTŮ.

| | | | |
|---|--|------------------|---------------------------|
| VÝKRES: DETAIL A.06, V.02 M 1:10 | ARCHITEKT: Ak. arch. J.Javůrek, Ing. arch. S.Bednaříková, Ing. arch. T. Karásková Ing. H. Literová | STUPEŇ: DPS | Č. VÝKR.: D.1.5 |
| | | DATUM: 10 / 2022 | |